

IDENTIFICACIÓN

PA-T.7 (97)

BARRIO	TEATINOS	HOJA	15-16	PLANEAMIENTO INCORPORADO:	Plan Especial - T.1 "Ampliación Universidad"
--------	----------	------	-------	---------------------------	--

Identificación y Localización

Ordenación

Planeamiento y Gestión

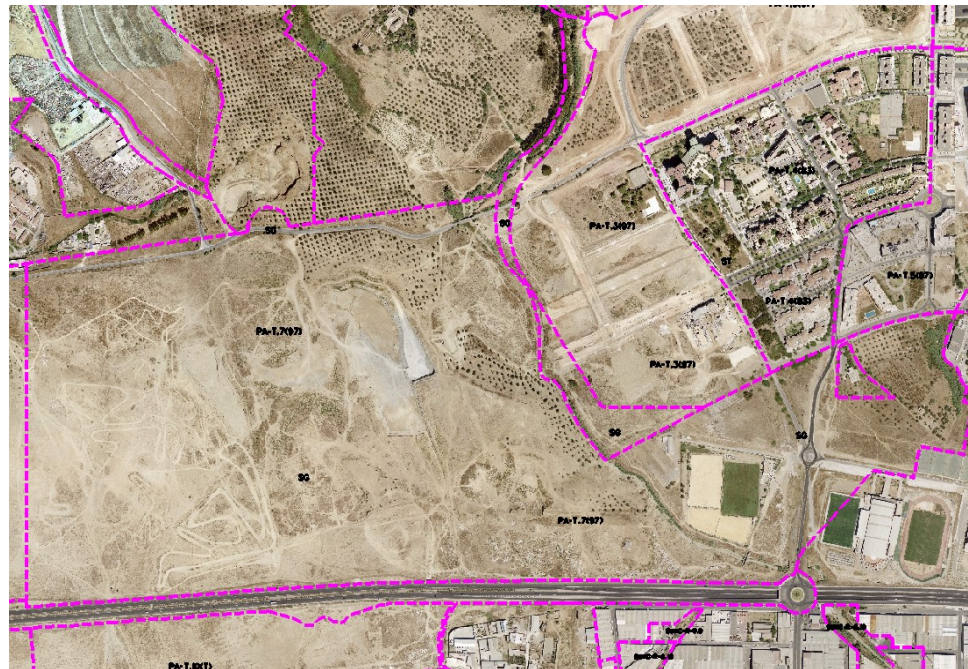
Planeamiento incorporado:

Plan Especial T.1 "Ampliación Universidad". Aprobación Definitiva: 25-10-02

Gestión Urbanística:

Convenio Urbanístico:

Plan Especial de Infraestructuras Básicas:

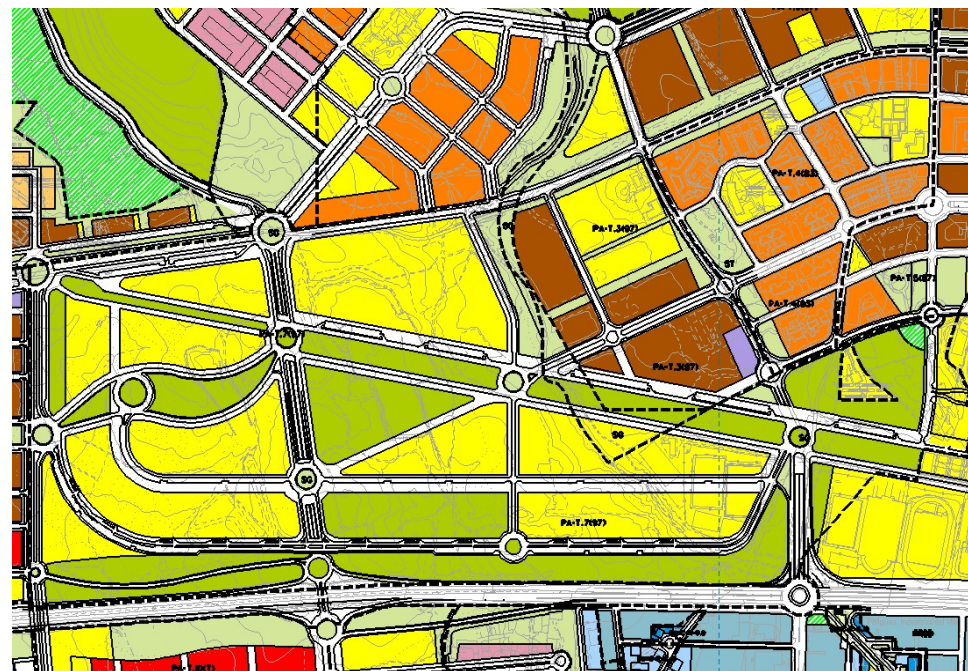


CONDICIONES

CUADRO DE CARACTERÍSTICAS Y PARCELARIO

USO	SUPERFICIE	TECHO
Docente-Educativo	213.957 m2s	320.699 m2t
Parque Científico Empresarial	47.525 m2s	40.372 m2t
Servicios Interés Público (SIPS)	15.517 m2s	2.328 m2t
Colegios Mayores	22.925 m2s	22.925 m2t
Deportivo	96.462 m2s	7.179 m2t
Áreas Libres	252.281 m2s	-----
Áreas Libres/SIPS	77.621 m2s	11.643 m2t
Viales	392.836 m2s	-----
Terrenos Adscritos	97.348 m2s	-----
TOTALES	1.216.472 m2s	405.146 m2t

Ordenación Pormenorizada Completa



DETERMINACIONES

SUPERFICIE DEL ÁMBITO:	1.216.472,00 m ² s	Ie m ² t/m ² s:
EDIFICABILIDAD TOTAL:	405.146,00 m ² t	Uso Global:
APROV. MEDIO:	m2t/m2s Uso C.	C.P.H.:
APROV. SUBJETIVO:	uu,aa	Excesos:
EDIF. PROPIETARIOS:	m ² t	